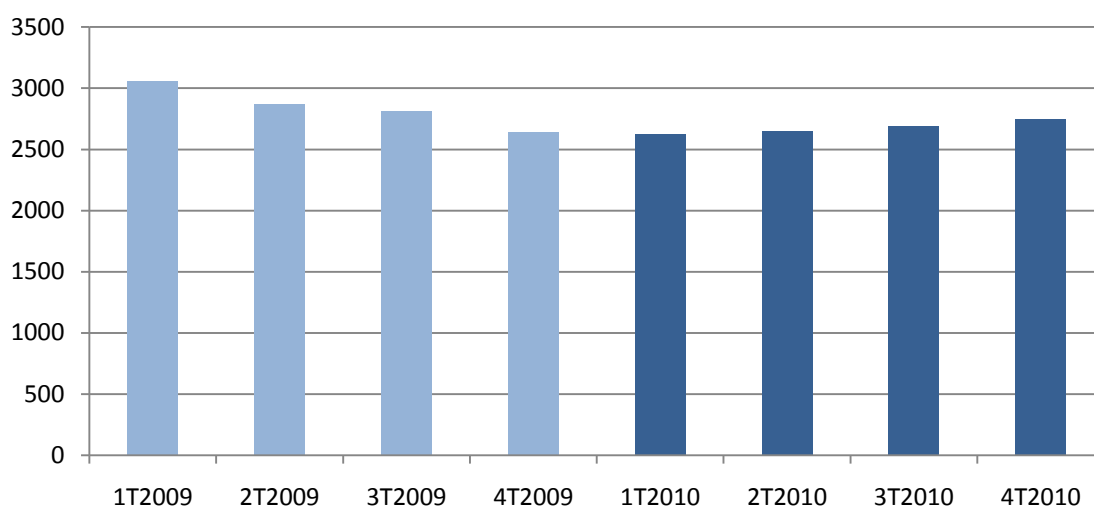


Chiffre d'affaires 2010

Les loyers

En K€ / Hors Taxes		2010	2009	Variation
1 ^{er} trimestre	Loyers Location simple	2 570	2 955	- 13.0 %
	Indemnités occupation	0	50	-
	Crédit Bail	57	57	0.0 %
	Total	2 627	3 062	- 14.2 %
2 ^{ème} trimestre	Loyers Location simple	2 588	2 814	- 8.0 %
	Indemnités occupation	0	0	-
	Crédit Bail	57	57	0.0 %
	Total	2 645	2 871	- 7.9 %
Total 1^{er} semestre	Loyers Location simple	5 158	5 769	- 10.6 %
	Indemnités occupation	0	50	-
	Crédit Bail	114	114	0.0 %
	Total	5 272	5 933	- 11.1 %
3 ^{ème} trimestre	Loyers Location simple	2 638	2 704	- 2.4 %
	Indemnités occupation	0	48	-
	Crédit Bail	55	59	- 6.8 %
	Total	2 693	2 811	- 4.2 %
4 ^{ème} trimestre	Loyers Location simple	2 649	2 580	+ 2.7 %
	Indemnités occupation	0	28	-
	Crédit Bail	107	57	+ 87.7 %
	Total	2 746	2 665	+ 3.0 %
Total 2^{èm} semestre	Loyers Location simple	5 287	5 284	+ 0.0 %
	Indemnités occupation	0	76	-
	Crédit Bail	162	116	+ 39.7 %
	Total	5 449	5 475	- 0.5 %
Total annuel	Loyers Location simple	10 445	11 053	- 5.5 %
	Indemnités occupation	0	126	-
	Crédit Bail	276	230	+ 20.0 %
	Total	10 721	11 409	- 6.0 %

Evolution les loyers



Changement de plan comptable, nouvelle présentation des comptes

La société SOFIBUS PATRIMOINE ayant demandé à être radiée de la liste des établissements de crédit par l'Autorité de Contrôle Prudentiel en date du 15 décembre 2010, les comptes annuels, qui étaient présentés selon les dispositions du règlement 2000.03 du Comité de Réglementation Comptable relatif aux documents de synthèse des entreprises relevant du C.R.B.F. jusqu'au 31/12/2009, sont établis au 31/12/2010 selon les dispositions du Plan Comptable Général, des différents règlements du Comité de la Réglementation Comptable, notamment du règlement n°99-03, et des textes pris pour leur application.

Le changement de plan comptable a uniquement des impacts sur la présentation des comptes, il n'a aucune conséquence sur le résultat net ni le montant ou la composition des capitaux propres sociaux.

D'autre part, la définition de chiffre d'affaires diffère quelque peu puisque tous les produits facturés ou refacturés font partie intégrante du chiffre d'affaires alors que précédemment, seuls les loyers étaient pris en considération.

Le chiffre d'affaires

En milliers d'Euros	2010		2009		2008	
	Dont récupérables		Dont récupérables		Dont récupérables	
Produits locatifs	13 050	2 212	13 820	2 223	14 677	2 544
Loyers	10 743		11 438		12 113	
Loyers de location simple et ind. d'occupation	10 445		11 179		11 741	
Loyers de crédit-bail	276		230		356	
Facturation diverses	22		29		16	
Charges locatives refacturées	2 212	2 212	2 223	2 223	2 544	2 544
Autres produits locatifs	102		159		20	
Autres Prestations de services	215		215		197	
Chiffre d'affaires	13 265	2 212	14 035	2 223	14 874	2 544
Dont loyers	10 721		11 409		12 097	