

# Déclaration environnementale simplifiée 2010



Version avril 2010

**Date de vérification initiale :** 14 avril 2008  
**Dates de contrôles intermédiaires :** 27 avril 2009  
6 avril 2010

Cette déclaration simplifiée est une mise à jour de la déclaration environnementale d'avril 2008, et de la déclaration simplifiée d'avril 2009.  
L'ensemble doit être considéré comme un tout indivisible.

La présente déclaration simplifiée permet de faire le point après deux années de fonctionnement du Système de Management Environnemental mis en place par SOFIBUS.

L'audit intermédiaire de l'année 2009 a conduit à la mise en évidence de 4 remarques et 0 non-conformité. Les 4 remarques ont fait l'objet de corrections.

Comme nous le laissons entendre l'année précédente, la baisse de l'activité économique sur le Parc des Petits Carreaux s'est directement traduite par une baisse du tonnage des déchets collectés de 137 tonnes, soit -5,6%.

En 2010, SOFIBUS impliquera ses locataires dans la gestion des déchets en éditant un manuel sur le tri.

Après trois années d'implication de l'équipe et du personnel, il sera important de maintenir la vigilance de chacun en terme de gestion eco-responsable.

L'outil informatique, en amélioration permanente, permet à SOFIBUS de gérer efficacement et de façon simplifiée son Système de Management.

Le Responsable Environnement  
Didier CHARVOZ

## Sommaire

Les programmes d'actions 2009/2010	2
Performances et Suivi	6





## Les programmes d'actions

### La gestion des lots et des bâtiments

Les actions mises en œuvre au cours de l'année 2009 ont été les suivantes :

- Etude la mise en place de cellules photovoltaïques sur les toitures, toujours en cours d'étude,
- Etude de l'optimisation du système de collecte des eaux pluviales et usées au niveau des îlots, toujours en cours de chiffrage,
- Remplacement des fenêtres simple vitrage et renforcement de l'isolation en cas de rénovation,
- Etude visant à diminuer la consommation électrique liée à l'éclairage extérieur des îlots.

Durant l'année 2010, les actions mises en œuvre au cours des années 2008 et 2009 se poursuivront :

- Suivi des chantiers de rénovation avec implication des prestataires extérieurs,
- Etude de faisabilité pour mise en place progressive du système de collecte des eaux pluviales ,
- Etude de faisabilité pour mise en place partielle d'éclairage des îlots par panneaux photovoltaïques, et incitation de l'Association Syndicale d'utiliser cette énergie pour l'alimentation partielle du réseau d'éclairage public.

**Améliorer la performance des actions mises en œuvre**

#### Commentaires sur les indicateurs liés au chantiers

L'ensemble des chantiers de rénovation est géré avec l'aide de l'outil informatique.

100 % des chantiers ont été suivis et 100 % des chantiers ont été propres sur la période 2009-2010

#### Indicateur de base : émissions de CO<sub>2</sub>

Pour la gestion du Parc des Petits Carreaux, des véhicules sont à la disposition du personnel, les émissions de CO<sub>2</sub> peuvent être estimées pour l'année 2009 à 1 132 Kg soit 161,7 Kg par salarié et par an.

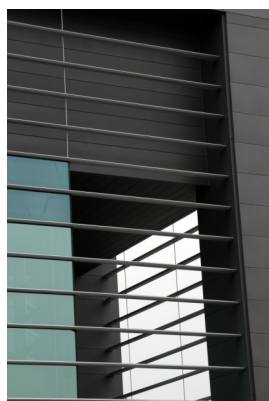
### Construction d'un nouveau bâtiment

L'objectif principal de l'année 2008 était d'identifier pour la construction des bâtiments d'activités.

Un permis de construire a été obtenu en fin d'année 2008, pour un bâtiment répondant aux critères Minergie, mais la construction de ce bâtiment a été reportée, en raison de la

conjoncture économique particulièrement défavorable.

Le projet pourrait être relancé en cours d'année si la conjoncture économique le permet.



#### Indicateur de base : biodiversité

La surface au sol des bâtiments est de 100 900m<sup>2</sup>, le coefficient d'emprise au sol est de 0,33.

Une étude sur la biodiversité sera menée dans le courant de l'été 2010.

## Collecte des déchets des entreprises

L'analyse des documents fournis par le prestataire en charge de l'enlèvement des déchets a permis de mettre à jour les indicateurs concernant le tonnage de DIB et de déchets valorisables.

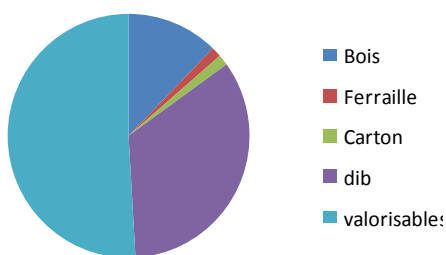
En 2010, SOFIBUS va sensibiliser ses locataires au tri des déchets en éditant une plaquette qui pourra être envoyée avec la news-letter.



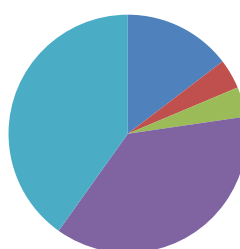
### Indicateurs de base : collecte des déchets

	2008				2009			
	T1	T2	T3	T4	T1	T2	T3	T4
Quantité déchets collectés (tonnes)	634.0	632.0	571.0	613.0	628.9	599.9	541.9	542.3
% DIB	30.9	33.3	36.2	36.0	33.9	40.7	37.3	36.9
% déchets valorisables	52.7	52.8	51.0	47.1	47.2	39.6	36.4	36.4
% bois	13.6	11.4	10.4	13.5	15.6	13.4	15.2	14.2
% ferraille	1.4	1.1	1.1	1.7	1.5	2.7	6.2	6.2
% cartons	1.3	1.5	1.3	1.6	1.7	3.6	4.9	6.4
Kg / m <sup>2</sup> loués	5.63	5.57	5.10	5.50	5.85	5.74	5.32	5.41

*Sensibiliser les locataires au tri des déchets*



2008



2009

### Commentaires sur les indicateurs liés à la collecte des déchets

L'indicateur sur la quantité de déchets générée n'étant pas significatif pour les activités propres à SOFIBUS, le suivi est réalisé sur les déchets générés par les entreprises locataires sur le Parc des Petits Carreaux. Ainsi en 2008, 2 450 tonnes avaient été collectées (soit 21,80 kg par m<sup>2</sup> loué) et en 2009, 2 313 tonnes (soit 22,32 kg par m<sup>2</sup> loué).

L'observation faite un an plus tôt se confirme, le tonnage des déchets collectés a diminué plus en raison du ralentissement de l'activité économique que de la prise de conscience des locataires des problèmes environnementaux.





## Les activités de bureaux

Les principales actions menées au cours de l'année 2009 ont été les suivantes :

- l'amélioration de la performance des actions mises en oeuvre en 2008,
- la diminution du nombre d'exemplaires des baux (2 au lieu de 3), et ,
- la diminution de la consommation de papier, en essayant de généraliser le brouillon.

SOFIBUS a mis en place un nouvel indicateur afin de contrôler plus efficacement la quantité de papier utilisé.

Pour 2010, les actions mises en places les années précédentes vont se poursuivent et il a été décidé d'avoir recours autant que possible à l'archivage des documents par scan plutôt que par photocopie.

### Indicateurs : activités de bureaux

	2008				2009			
	T1	T2	T3	T4	T1	T2	T3	T4
<b>Indicateur de base : efficacité énergétique</b>								
Consommation électrique (kw/h)	ND	10 119	7 224	27 419	38 811	10 637	5 940	33 420
Par salarié	ND	1 687	1 204	4 332	5 544	1 520	849	4 774
<b>Indicateur de base : eau</b>								
Consommation d'eau (litres)	ND	14 000	15 000	17 000	17 000	17 000	15 000	24 000
Par salarié (litres)	ND	1 687	1 204	2 428	2 428	2 428	2 143	3 428
<b>Indicateur de base : utilisation rationnelle des matières</b>								
Commande de papier (ramettes)	2	0	0	2	200	0	0	0
Conso. ramettes	ND	ND	ND	ND	ND	34	29	20
Conso : kg/salarié	ND	ND	ND	ND	ND	12.1	10.4	7.1
Volume achats écoresponsable %	17	98	30	3	93	99	19	35
En nombre %	40	36	23	23	50	33	27	50

### Commentaires sur les indicateurs liés aux activités de bureaux

Consommation électrique : la mise en place d'un nouveau compteur électrique en 2008 et de nouveaux convecteurs fin 2008 n'ont pas permis de réaliser la baisse de consommation escomptée, l'hiver 2009/2010 a été plus rigoureux. Sur les données fournies par EDF, en 2008, 9,3% de l'électricité est originaire d'énergies renouvelables.

Consommation d'eau : la consommation d'eau est stable à l'exception du 4<sup>e</sup> trimestre 2009. La tendance de la hausse de consommation se confirmant, une fuite a pu être détectée au niveau du ballon d'eau chaude.

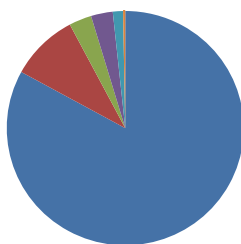
Commande de papier et consommation : à la mise en place du SME, SOFIBUS avait commandé 200 ramettes de papier 100% recyclé labellisé 'ange bleu', cette commande a été renouvelé au cours du 1<sup>er</sup> trimestre 2009, soit au bout d'environ 18 mois. Un nouvel indicateur a été mis en place afin de faire apparaître la consommation trimestrielle de papier. La diminution du nombre d'exemplaire des baux et l'utilisation du recto/verso ont permis de contribuer à la baisse de la consommation. L'indicateur de base sur la consommation de matière n'a été mis en place que courant 2009 et ne peut être fourni en donnée annuelle.

*Sensibilisation permanente du personnel aux bonnes pratiques*



### Origine de l'électricité fournie par EDF en 2008

Dernières données disponibles



- Nucléaire
- Renouvelables
- Charbon
- Gaz
- Fioul
- Autres



## Relations avec les locataires

Depuis la collecte des adresses mail des locataires en 2008, certaines informations sont désormais envoyées aux locataires de façon électronique afin de réduire l'envoi de courrier papier.

La lettre d'information électronique a été mise en place et a fait l'objet de deux envois.

Une nouvelle plaquette commerciale a été réalisée en début d'année afin de communiquer sur la politique environnementale de SOFIBUS sur le Parc d'Activités des Petits Carreaux.

En 2010, la lettre d'information électronique devrait permettre à SOFIBUS de sensibiliser ses locataires au tri des déchets, notamment des déchets générés par les activités de bureaux.

## L'entretien des espaces extérieurs

Les actions mises en place sur 2008 et 2009 se sont poursuivies.

Le nouveau prestataire en charge de l'entretien des espaces extérieurs a été sensibilisé.

Le bêchage des massifs est manuel et le déchets végétaux sont broyés autant que possible.

L'année 2010 verra se poursuivre les mêmes actions.

L'équipe veillera à améliorer la performance des actions mises en œuvre.

D'autre part, SOFIBUS accompagne le syndicat de gestion (gérant les espaces hors périmètre) lors du choix de ses prestataires afin qu'ils intègrent autant que possible les aspects environnementaux.

### Indicateur de base : biodiversité

Dans le cadre du PLU, SOFIBUS a l'obligation de planter au moins 1 arbre pour 100 m<sup>2</sup> d'espaces verts et 1 arbre pour 200 m<sup>2</sup> de parking ; environ 250 arbres sont plantés sur le périmètre du SME.





## Exigences légales applicables

La veille juridique est effectuée par un prestataire externe et sera doublée en 2010 par une veille interne.

Les principales exigences liées aux activités de SOFIBUS sont listées dans le document remis trimestriellement par ce prestataire.

D'autre part, le Parc des Petits Carreaux est soumis au Plan Local d'Urbanisme de Bonneuil sur Marne (mis à jour en 2007) et de Sucy en Brie (en cours de mise à jour). Ceux-ci fixent notamment les exigences en matière d'espaces verts.

---

## Performance environnementale, niveau de réalisation des objectifs et des cibles.

Le SME est en place depuis près de 2 ans. L'application du nouveau règlement 1221/2009 du Parlement Européen concernant EMAS a permis de mettre en place de nouveaux indicateurs tels que notamment :

1. la quantité de déchets générés par m<sup>2</sup> loués,
2. les émissions de CO<sub>2</sub> générées par le déplacement des salariés sur le Parc des Petits Carreaux,
3. la quantité de papier utilisée en ramettes par trimestre et en kilo par salarié par trimestre.

Il faudra attendre les résultats de l'année 2010 pour avoir le recul suffisant, cependant la mise en place de ces indicateurs permettra de mesurer plus efficacement les différentes incidences des activités de SOFIBUS sur l'environnement.

Concernant la gestion des lots et des bâtiments, l'année 2009 n'est pas une année de référence, puisqu'en raison de la crise économique, très peu de chantiers de rénovation ont été engagés.

Les différentes actions engagées depuis le début de la mise en place du système de management environnemental permettent d'avancer dans le sens des objectifs et des cibles définis.



## Suivi des actions engagées

28 actions avaient été enregistrées pour l'année 2007-2008 dont 14 ont été clôturées, 12 étaient en cours et 2 sont non entamées.

31 actions ont été enregistrées au cours de l'année 2008-2009 dont 18 clôturées, 1 annulée et 12 sont en cours.

22 actions ont été enregistrées au cours de l'année 2009-2010 dont 17 clôturées, 5 sont toujours en cours.



## SOFIBUS

Parc d'Activités des Petits  
Carreaux  
Avenue des Myosotis  
94389 Bonneuil sur  
Marne

Téléphone : 01 43 39 70 49  
Télécopie : 01 49 80 06 48  
Messagerie :  
[environnement@sofibus.fr](mailto:environnement@sofibus.fr)



Le parc  
d'activités  
des petits  
carreaux



S.A. au capital de 14 905 063,29 € - RCS Paris B 692 044 381  
Siège social : 43 rue Taitbout—75009 PARIS  
[www.sofibus.fr](http://www.sofibus.fr)